



Kiné Ouest Prévention

Centre Eleusis - BP 60004 - 22196 PLERIN Cedex

Tél. : 02.96.58.09.02. - Fax : 02.96.58.09.03.

E-mail : kine.ouest.prevention@wanadoo.fr

Site Internet : www.kineouestprevention.com

Programme EquiliBreizh - Analyse du dépouillement de 330 fiches participants aux ateliers Equibr'Age 2006/2007

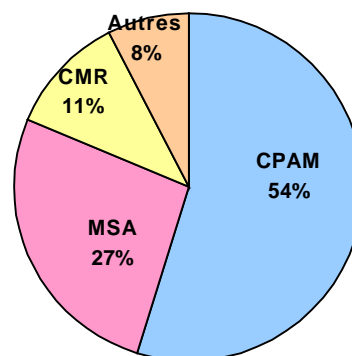
I/ Contexte - méthodes - items

- **607 fiches recueillies** concernant les participants de 58 ateliers Equibr'Age réalisés en Bretagne entre janvier 2006 et mars 2007.
- **15 Items collectés pour chaque participant** : Localisation atelier - Intervenant - Date 1^{er} séance - NOM - Prénom - Age - Adresse - Code Postal - Commune - Téléphone - N° Sécurité Sociale - Score parcours évaluation Séance 1 (S1) - Chrono parcours évaluation Séance 1 (C1) - Score parcours évaluation Séance 8 (S8) - Chrono parcours évaluation Séance 8 (C8)
- **330 fiches exploitables** (comportant les 15 items, correctement renseignés)
- **Saisies des fiches exploitables sur tableur excel et création de 2 items supplémentaires** : progression du score du parcours évaluation (S8/S1) et progression du chrono du parcours évaluation (C1/C8)

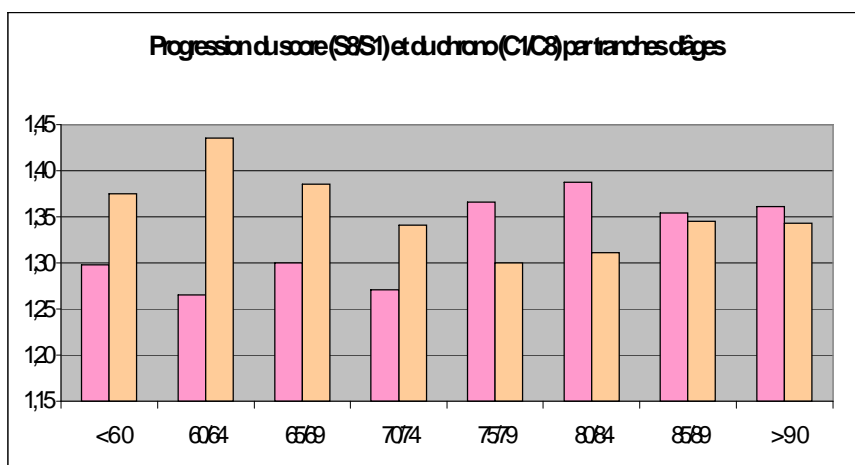
II/ Caisses d'affiliation des participants

Caisses	Assurés
CPAM	181
MSA	88
RSI	36
Autres	25
Total	330

Caisses des participants



III/ Age des bénéficiaires : moyenne d'âge 73 ans



Tranche d'âge	%	Nb
< 60	1%	4
60/64	14%	45
65/69	20%	66
70/74	25%	81
75/79	25%	82
80/84	10%	33
85/89	5%	15
> 90	1%	4
Total	100%	330

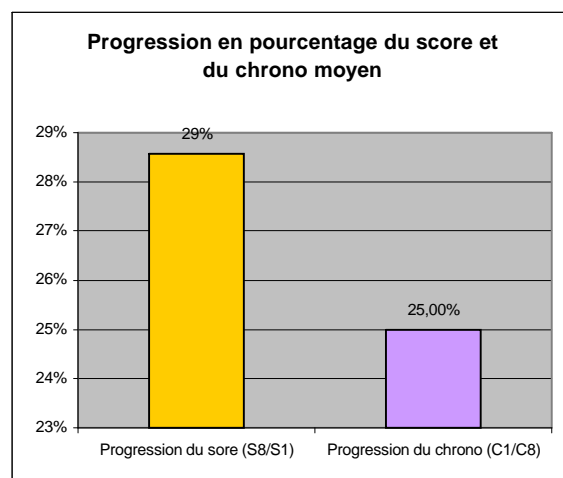
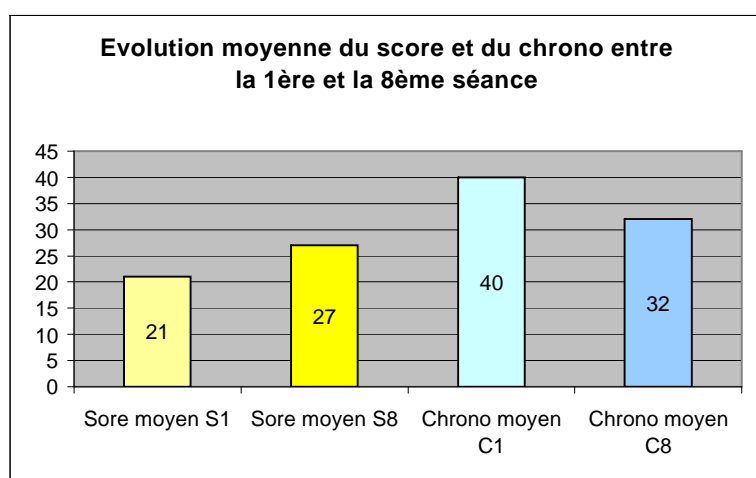
IV/Sexe des participants

Femmes	274	83%
Hommes	56	17%

III / Progression des scores et des temps d'exécution du parcours Equilib'Age

A/Progression du score et du chrono moyens entre la première et la dernière séance

Sore moyen S1	Sore moyen S8	Progression du sore (S8/S1)	Chrono moyen C1	Chrono moyen C8	Progression du chrono (C1/C8)
21	27	29%	40	32	25%



B/Progression des scores et chronos moyens par tranche d'âge

TA	S1	C1	S8	C8	S8/S1	C1/C8
< 60	21	35	27	27	1,30	1,38
60/64	22	41	27	30	1,27	1,44
65/69	21	42	27	32	1,30	1,39
70/74	21	41	26	32	1,27	1,34
75/79	21	40	26	32	1,37	1,30
80/84	20	40	26	32	1,39	1,31
85/89	20	40	26	32	1,35	1,35
> 90	20	40	26	32	1,36	1,34

NB : Le **score** progresse de façon plus sensible chez les plus de 75 ans et le **chrono** progresse de façon plus sensible chez les moins de 75 ans.

